

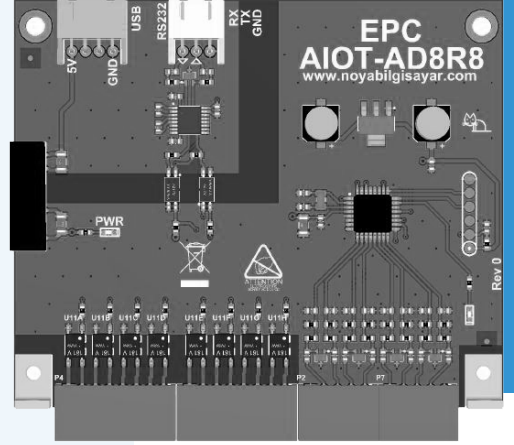
# E-LIFE EPC AIOT-AD8R8



## I/O Modülü

### GENEL BİLGİ

- 32 bit Düşük Güç Tüketimli Cortex-M0 İşlemci
- 8 Adet Solid State Röle Tipi Dijital Çıkış
- 8 Adet Dijital/Analog Giriş
- Dijital Çıkışlarda 1,5KV İzolasyon
- Bağlantılar İçin Geçmeli ve Sıkıştırılmalı Tip Klemensler
- RS232 Haberleşme Portu
- 5V DC USB Güç Girişi
- E-Life EPC Serisi Panel PC İçerisinde Entegre



### Teknik Özellikler

<b>Model</b> AIOT-AD8R8	<b>İşlemci</b> ARM Cortex-M0	<b>Bağlantı Arabirimi</b> RS232
<b>Güç Girişi</b> 5V DC, USB	<b>Dijital Çıkış</b> 8 Adet Solid State Röle Tipi Dijital Çıkış	<b>Dijital Çıkış Gerilimi</b> Maksimum 30V DC
<b>Dijital Çıkış Akımı</b> Her Çıkış İçin Maksimum 500 mA	<b>Çalışma Sıcaklığı</b> 0 ~ 60 °C	<b>Giriş Gerilimi</b> 0-30V DC
<b>Giriş Direnci</b> 110 KOhm	<b>Giriş Çözünürlüğü</b> 12 Bit	<b>Montaj</b> EPC Panel PC İçerisine Entegre

### İzolasyon

Her Dijital Çıkış Kanalında 1,5KV Tam İzolasyon RS232 Bağlantısında 1,5KV Tam İzolasyon

EPC AIOT-AD8R8 I/O Modülü sadece E-LIFE EPC Serisi Panel PC'ler ile entegre sipariş edilebilir. Ürün tek başına satılmamaktadır.

AIOT-AD8R8 I/O modülü entegre edilen EPC Serisi Panel PC'lerde standart I/O port yapısı değişmektedir. Bu konuda satış temsilcinizden detaylı bilgi alınız.

Dijital Dönüşüm ve Endüstri 4.0 uygulamalarında farklı I/O ihtiyaçlarına entegre çözüm olarak tasarlanan EPC AIOT-AD8R8 I/O modülü tüm EPC Serisi Panel PC'ler ile entegre olarak sipariş edilebilmektedir.

Standart bir Panel PC'de normalde harici I/O modülleri ile kullanılabilen Digital/Analog Giriş Çıkış ve Röle özelliklerini entegre bir şekilde ekleyebilen AIOT-AD8R8 I/O modülü Endüstri 4.0 ve Otomasyon projelerinde kolay entegrasyon ve hızlı devreye alma avantajı sunuyor.

### AIOT-AD8R8 I/O Konnektörü

